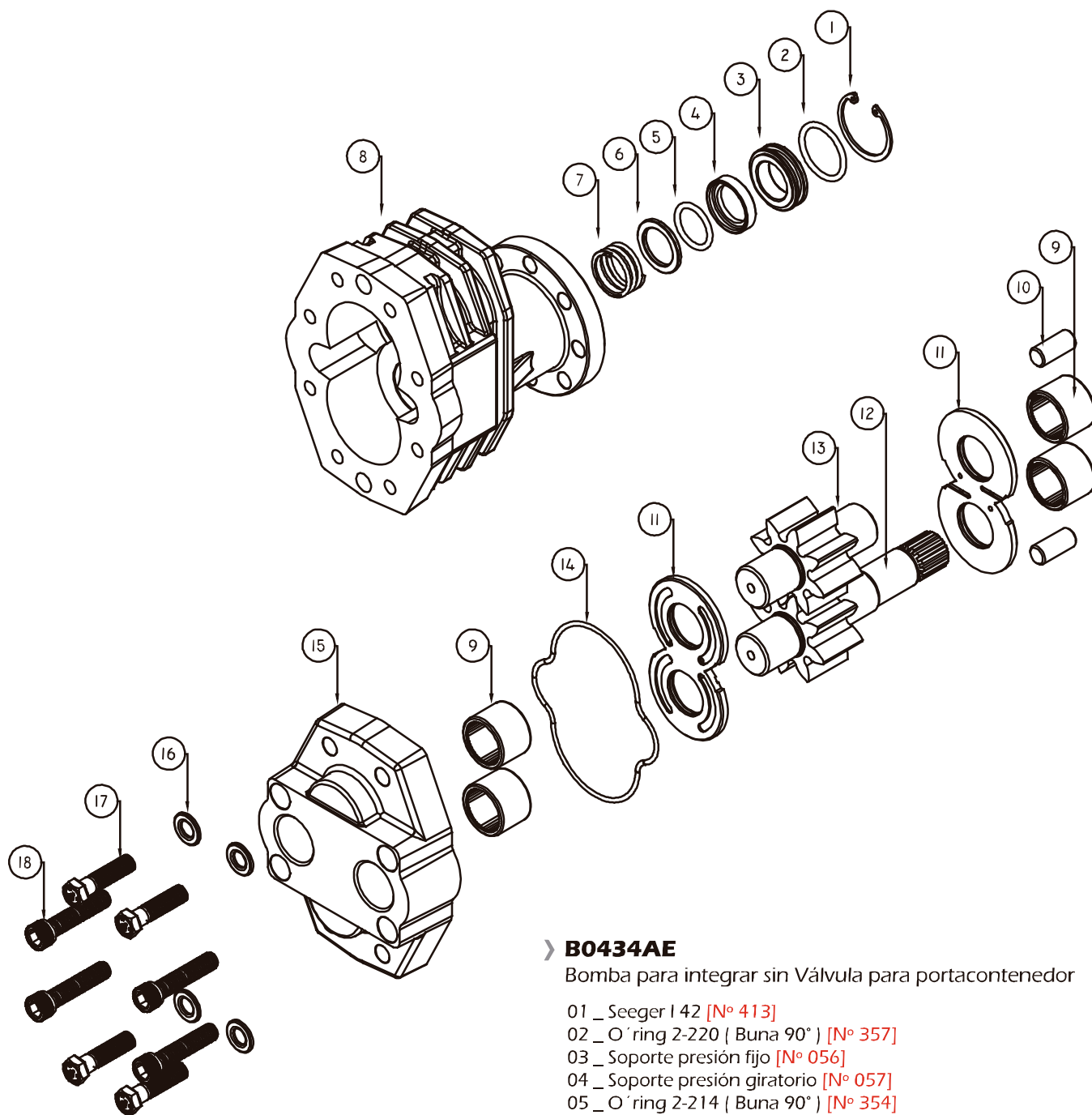


DESPIECE BOMBAS HIDRAULICAS



► **B0434AE**

Bomba para integrar sin Válvula para portacontenedor

- 01 _ Seeger I 42 [N° 413]
- 02 _ O´ring 2-220 (Buna 90°) [N° 357]
- 03 _ Soporte presión fijo [N° 056]
- 04 _ Soporte presión giratorio [N° 057]
- 05 _ O´ring 2-214 (Buna 90°) [N° 354]
- 06 _ Arandela soporte resorte [N° 058]
- 07 _ Resorte [N° 159]
- 08 _ Cuerpo [N° 152]
- 09 _ Rodillo 1816 (4 unidades) [N° 438]
- 10 _ Guía tapa (2 unidades) [N° 313]
- 11 _ Placa de bronce (2 unidades) [N° 155]
- 12 _ Engranaje conductor [N° 072]
- 13 _ Engranaje conducido [N° 073]
- 14 _ O´ring 2-156 [N° 351]
- 15 _ Tapa bomba con rosca [N° 154]
- 16 _ Arandela biselada 7/16" (4 unidades) [N° 404]
- 17 _ Bulón hexagonal 7/16" x 1 3/4" (4 unidades) [N° 368]
- 18 _ Bulón allen C/C pavonado 7/16" x 2" (4 unidades) [N° 377]